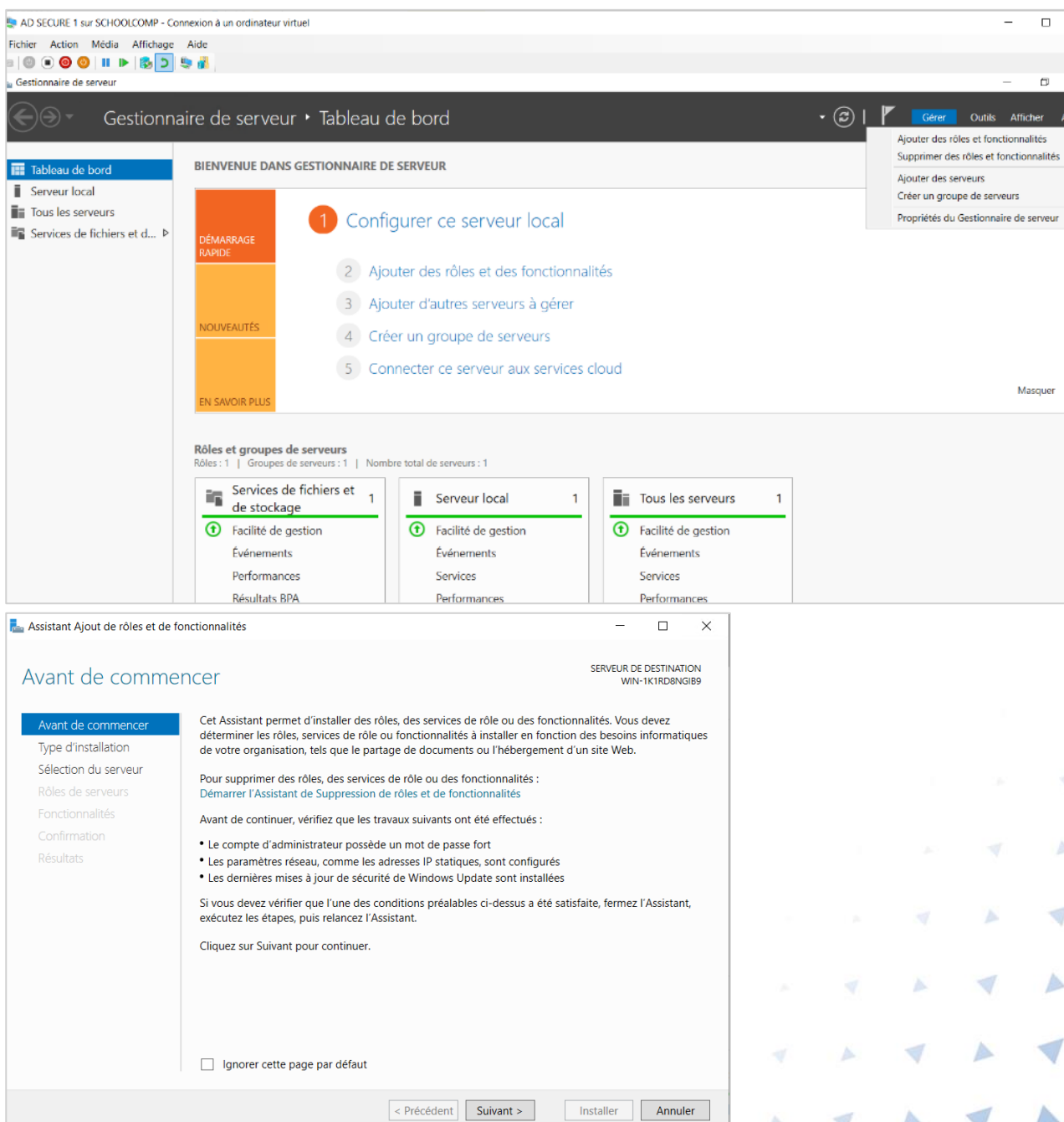


JEA

Dans le cadre de mon projet, j'ai mis en place un contrôleur de domaine afin de centraliser la gestion des utilisateurs, des ressources et des autorisations via Active Directory. Pour assurer la continuité du service, j'ai également déployé un contrôleur secondaire. Le rôle AD DS (Active Directory Domain Services) permet cette gestion centralisée des identités au sein du réseau.

Création du contrôleur de domaine primaire : ADsecure1

Installation active directory (AD DS)



Assistant Ajout de rôles et de fonctionnalités

Sélectionner le type d'installation

SERVEUR DE DESTINATION
WIN-1K1RD8NGIB9

Avant de commencer
Type d'installation
Sélection du serveur
Rôles de serveurs
Fonctionnalités
Confirmation
Résultats

Sélectionnez le type d'installation. Vous pouvez installer des rôles et des fonctionnalités sur un ordinateur physique ou virtuel en fonctionnement, ou sur un disque dur virtuel hors connexion.

☒ **Installation basée sur un rôle ou une fonctionnalité**
Configurez un serveur unique en ajoutant des rôles, des services de rôle et des fonctionnalités.

☐ **Installation des services Bureau à distance**
Installez les services de rôle nécessaires à l'infrastructure VDI (Virtual Desktop Infrastructure) pour déployer des bureaux basés sur des ordinateurs virtuels ou sur des sessions.

< Précédent Suivant > Installer Annuler

Assistant Ajout de rôles et de fonctionnalités

Sélectionner le serveur de destination

SERVEUR DE DESTINATION
WIN-1K1RD8NGIB9

Avant de commencer
Type d'installation
Sélection du serveur
Rôles de serveurs
Fonctionnalités
Confirmation
Résultats

Sélectionnez le serveur ou le disque dur virtuel sur lequel installer des rôles et des fonctionnalités.

☒ Sélectionner un serveur du pool de serveurs
☐ Sélectionner un disque dur virtuel

Pool de serveurs

Filtre :

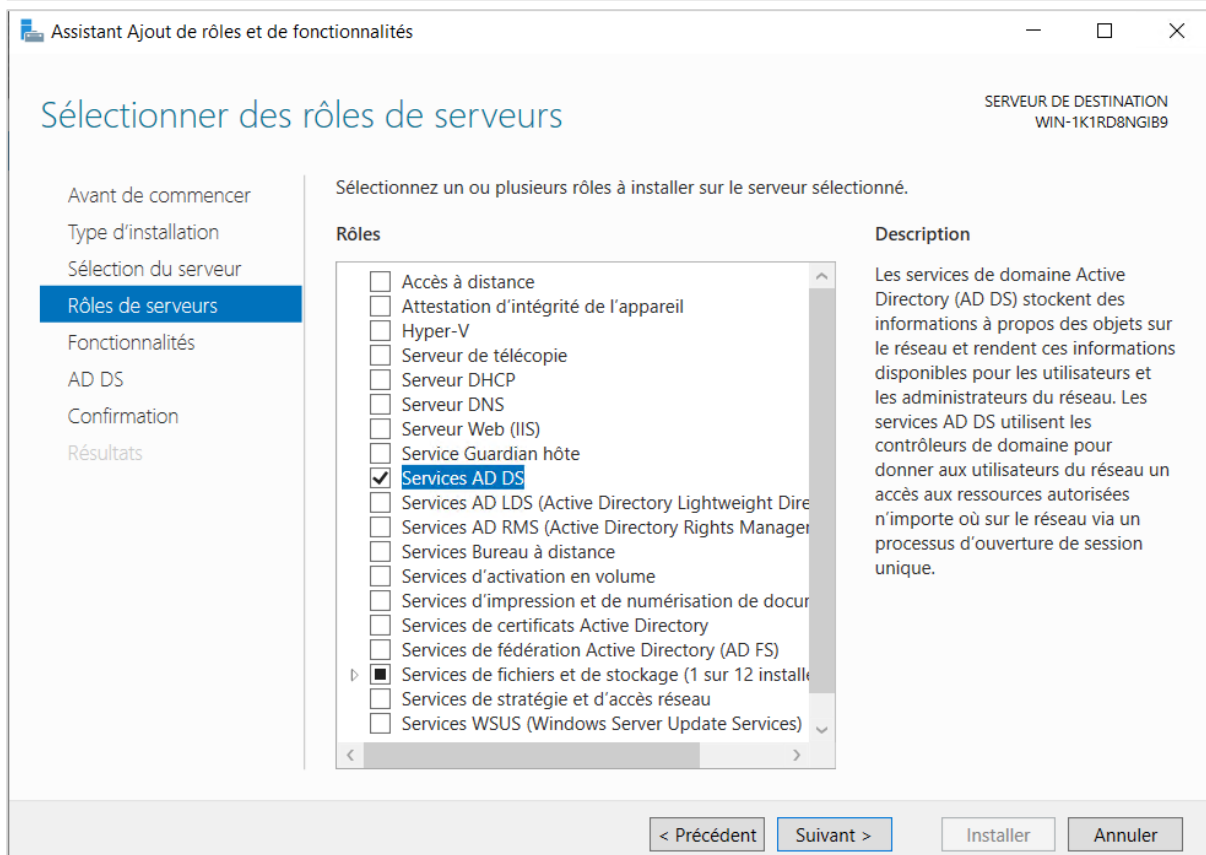
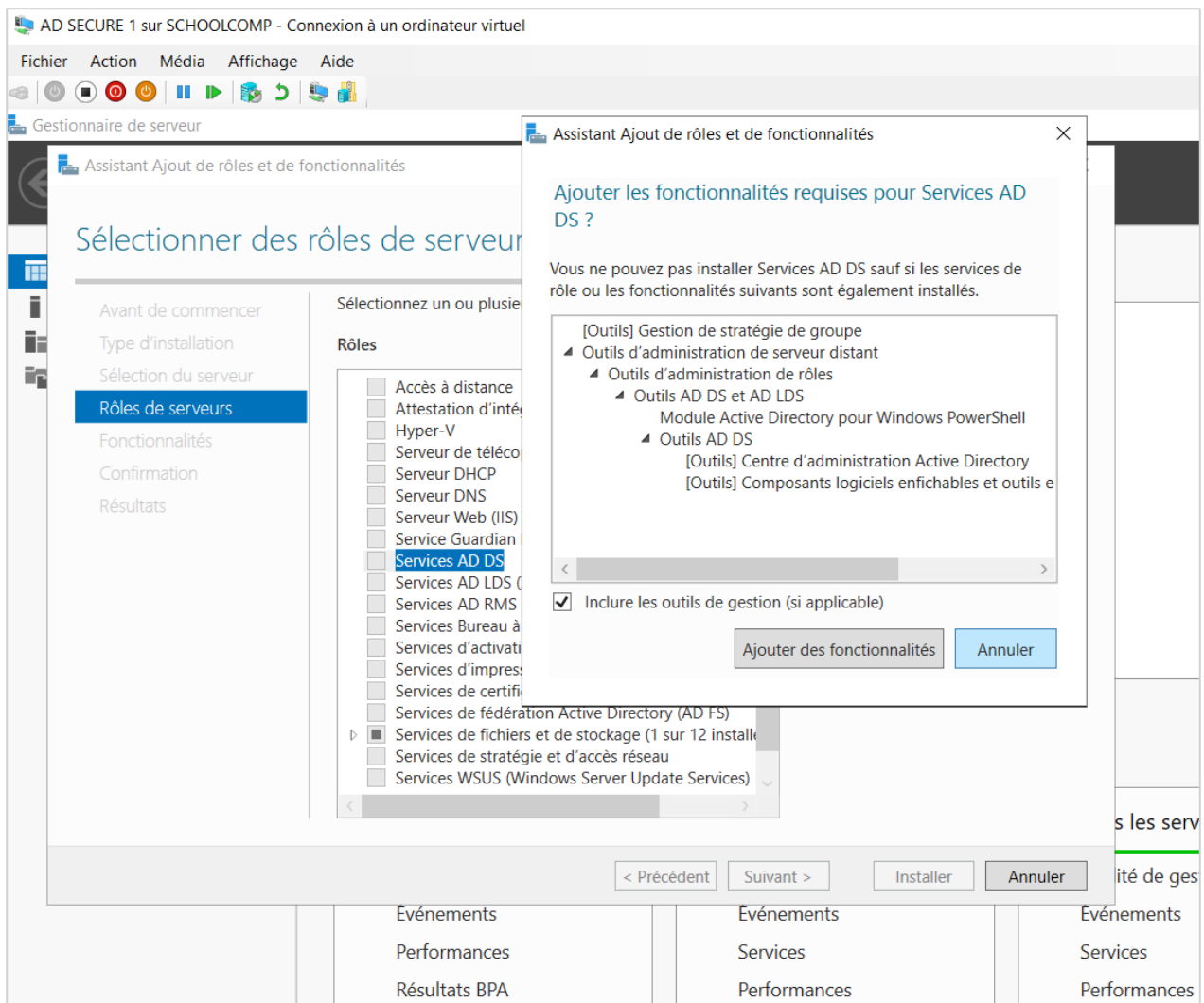
Nom	Adresse IP	Système d'exploitation
WIN-1K1RD8NGIB9	172.18.178.223	Microsoft Windows Server 2022 Standard

1 ordinateur(s) trouvé(s)

Cette page présente les serveurs qui exécutent Windows Server 2012 ou une version ultérieure et qui ont été ajoutés à l'aide de la commande Ajouter des serveurs dans le Gestionnaire de serveur. Les serveurs hors connexion et les serveurs nouvellement ajoutés dont la collecte de données est toujours incomplète ne sont pas répertoriés.

< Précédent Suivant > Installer Annuler

Déploiement des contrôleurs de domaine primaires et secondaire



Assistant Ajout de rôles et de fonctionnalités

SÉLECTIONNER DES FONCTIONNALITÉS

SERVEUR DE DESTINATION
WIN-1K1RD8NGIB9

Avant de commencer
Type d'installation
Sélection du serveur
Rôles de serveurs
Fonctionnalités
AD DS
Confirmation
Résultats

Sélectionnez une ou plusieurs fonctionnalités à installer sur le serveur sélectionné.

Fonctionnalités	Description
<input checked="" type="checkbox"/> .NET Framework 4.8 Features (2 sur 7 installé(s))	.NET Framework 4.8 provides a comprehensive and consistent programming model for quickly and easily building and running applications that are built for various platforms including desktop PCs, Servers, smart phones and the public and private cloud.
<input checked="" type="checkbox"/> Antivirus Microsoft Defender (Installé)	
<input type="checkbox"/> Assistance à distance	
<input type="checkbox"/> Base de données interne Windows	
<input type="checkbox"/> BranchCache	
<input type="checkbox"/> Chiffrement de lecteur BitLocker	
<input type="checkbox"/> Client d'impression Internet	
<input type="checkbox"/> Client pour NFS	
<input type="checkbox"/> Client Telnet	
<input type="checkbox"/> Client TFTP	
<input type="checkbox"/> Clustering de basculement	
<input type="checkbox"/> Collection des événements de configuration et de	
<input type="checkbox"/> Compression différentielle à distance	
<input type="checkbox"/> Conteneurs	
<input type="checkbox"/> Data Center Bridging	
<input type="checkbox"/> Déverrouillage réseau BitLocker	
<input type="checkbox"/> DirectPlay	
<input type="checkbox"/> Enhanced Storage	
<input type="checkbox"/> Équilibrage de la charge réseau	

< Précédent Suivant > Installer Annuler

Assistant Ajout de rôles et de fonctionnalités

SERVICES DE DOMAINE ACTIVE DIRECTORY


SERVEUR DE DESTINATION
WIN-1K1RD8NGIB9

Avant de commencer
Type d'installation
Sélection du serveur
Rôles de serveurs
Fonctionnalités
AD DS
Confirmation
Résultats

Les services de domaine Active Directory (AD DS) stockent des informations sur les utilisateurs, les ordinateurs et les périphériques sur le réseau. Les services AD DS permettent aux administrateurs de gérer ces informations de façon sécurisée et facilitent le partage des ressources et la collaboration entre les utilisateurs.

À noter :

- Pour veiller à ce que les utilisateurs puissent quand même se connecter au réseau en cas de panne de serveur, installez un minimum de deux contrôleurs de domaine par domaine.
- Les services AD DS nécessitent qu'un serveur DNS soit installé sur le réseau. Si aucun serveur DNS n'est installé, vous serez invité à installer le rôle de serveur DNS sur cet ordinateur.

 Azure Active Directory, un service en ligne distinct, peut fournir une gestion simplifiée des identités et des accès, des rapports de sécurité et une authentification unique aux applications web dans le cloud et sur site.

[En savoir plus sur Azure Active Directory](#)
[Configurer Office 365 avec Azure Active Directory Connect](#)

< Précédent Suivant > Installer Annuler

Assistant Ajout de rôles et de fonctionnalités

SERVEUR DE DESTINATION
WIN-1K1RD8NGIB9

Confirmer les sélections d'installation

Avant de commencer
Type d'installation
Sélection du serveur
Rôles de serveurs
Fonctionnalités
AD DS
Confirmation
Résultats

Pour installer les rôles, services de rôle ou fonctionnalités suivants sur le serveur sélectionné, cliquez sur Installer.

☐ Redémarrer automatiquement le serveur de destination, si nécessaire

Il se peut que des fonctionnalités facultatives (comme des outils d'administration) soient affichées sur cette page, car elles ont été sélectionnées automatiquement. Si vous ne voulez pas installer ces fonctionnalités facultatives, cliquez sur Précédent pour désactiver leurs cases à cocher.

Gestion de stratégie de groupe
Outils d'administration de serveur distant
Outils d'administration de rôles
Outils AD DS et AD LDS
Module Active Directory pour Windows PowerShell
Outils AD DS
Centre d'administration Active Directory
Composants logiciels enfichables et outils en ligne de commande AD DS
Services AD DS

[Exporter les paramètres de configuration](#)
[Spécifier un autre chemin d'accès source](#)

< Précédent
Suivant >
Installer
Annuler

Assistant Ajout de rôles et de fonctionnalités

SERVEUR DE DESTINATION
WIN-1K1RD8NGIB9

Progression de l'installation

Avant de commencer
Type d'installation
Sélection du serveur
Rôles de serveurs
Fonctionnalités
AD DS
Confirmation
Résultats

Afficher la progression de l'installation

i Démarrage de l'installation

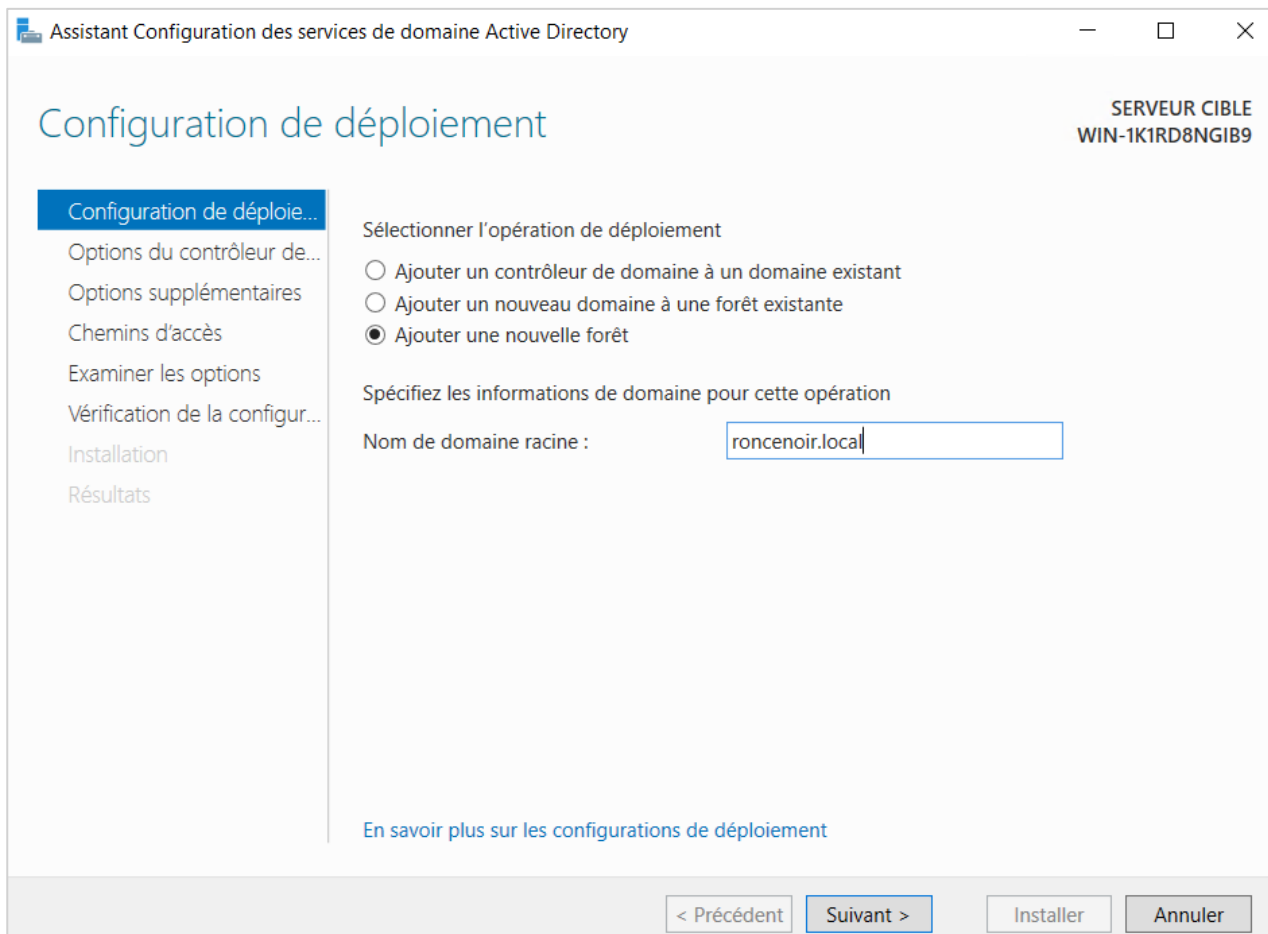
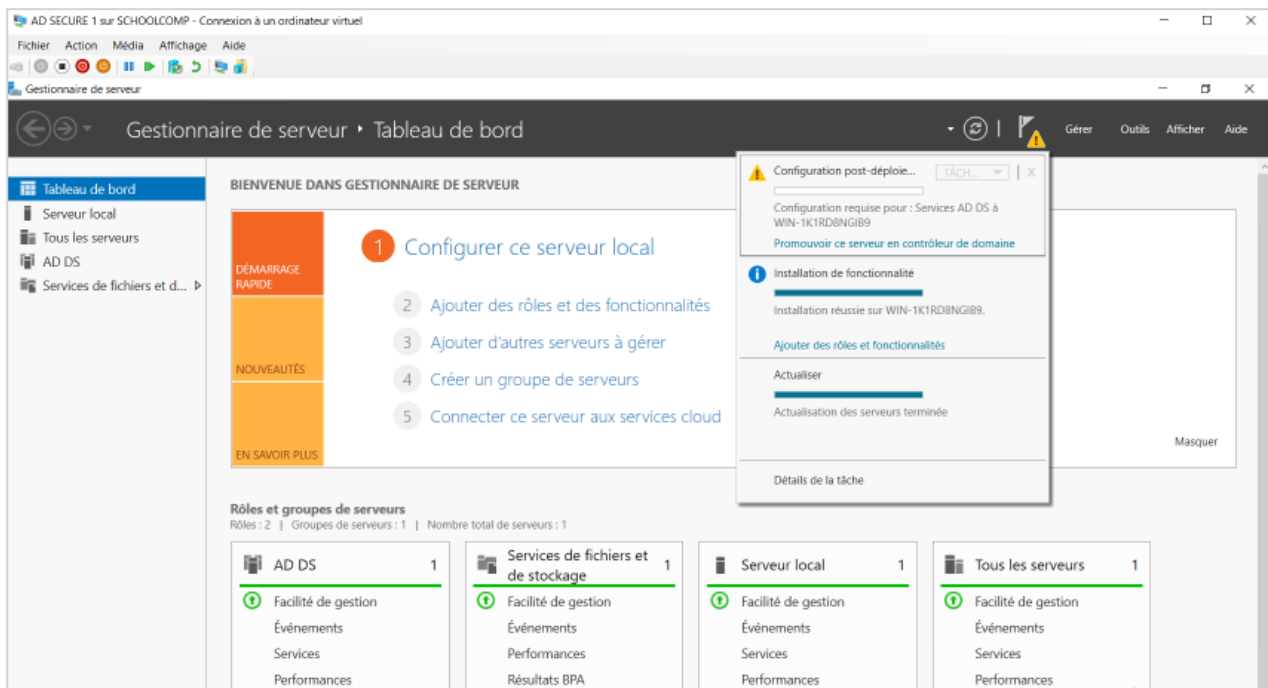
Gestion de stratégie de groupe
Outils d'administration de serveur distant
Outils d'administration de rôles
Outils AD DS et AD LDS
Module Active Directory pour Windows PowerShell
Outils AD DS
Centre d'administration Active Directory
Composants logiciels enfichables et outils en ligne de commande AD DS
Services AD DS

1 Vous pouvez fermer cet Assistant sans interrompre les tâches en cours d'exécution. Examinez leur progression ou rouvrez cette page en cliquant sur Notifications dans la barre de commandes, puis sur Détails de la tâche.

[Exporter les paramètres de configuration](#)

< Précédent
Suivant >
Installer
Annuler

Déploiement des contrôleurs de domaine primaires et secondaire



Déploiement des contrôleurs de domaine primaires et secondaire

Assistant Configuration des services de domaine Active Directory

Options du contrôleur de domaine

SERVEUR CIBLE
WIN-1K1RD8NGIB9

Configuration de déploiement...
Options du contrôleur de...
Options DNS
Options supplémentaires
Chemins d'accès
Examiner les options
Vérification de la configur...
Installation
Résultats

Sélectionner le niveau fonctionnel de la nouvelle forêt et du domaine racine

Niveau fonctionnel de la forêt : Windows Server 2016

Niveau fonctionnel du domaine : Windows Server 2016

Spécifier les fonctionnalités de contrôleur de domaine

☒ Serveur DNS (Dgmain Name System)
☒ Catalogue global (GC)
☐ Contrôleur de domaine en lecture seule (RODC)

Taper le mot de passe du mode de restauration des services d'annuaire (DSRM)

Mot de passe :

Confirmer le mot de passe :

[En savoir plus sur les options pour le contrôleur de domaine](#)

➤ Le mdp est **P@ssw0rd**

Assistant Configuration des services de domaine Active Directory

Options DNS

SERVEUR CIBLE
WIN-1K1RD8NGIB9

⚠ Il est impossible de créer une délégation pour ce serveur DNS car la zone parente faisant autorité est introuvable. [Afficher plus](#)

Configuration de déploiement...
Options du contrôleur de...
Options DNS
Options supplémentaires
Chemins d'accès
Examiner les options
Vérification de la configur...
Installation
Résultats

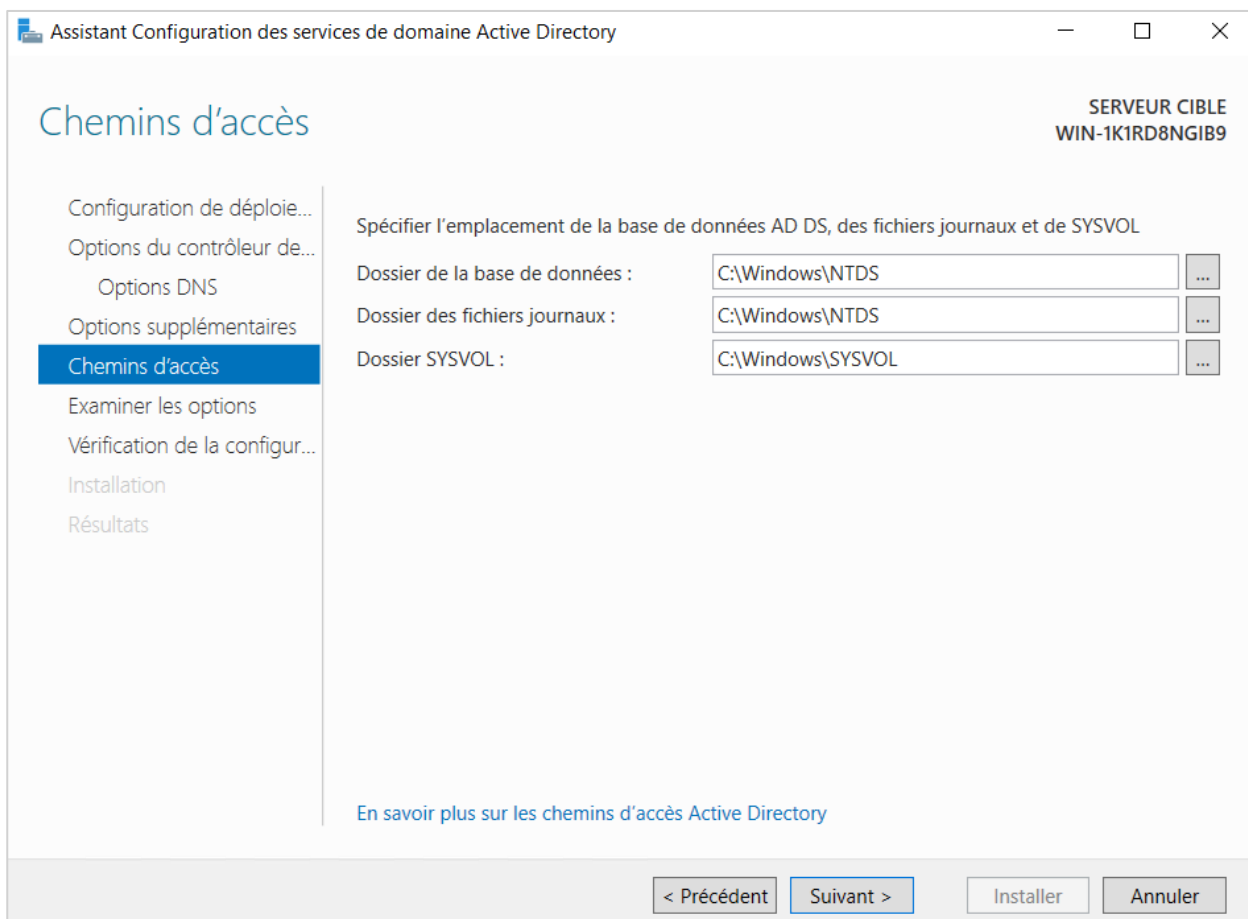
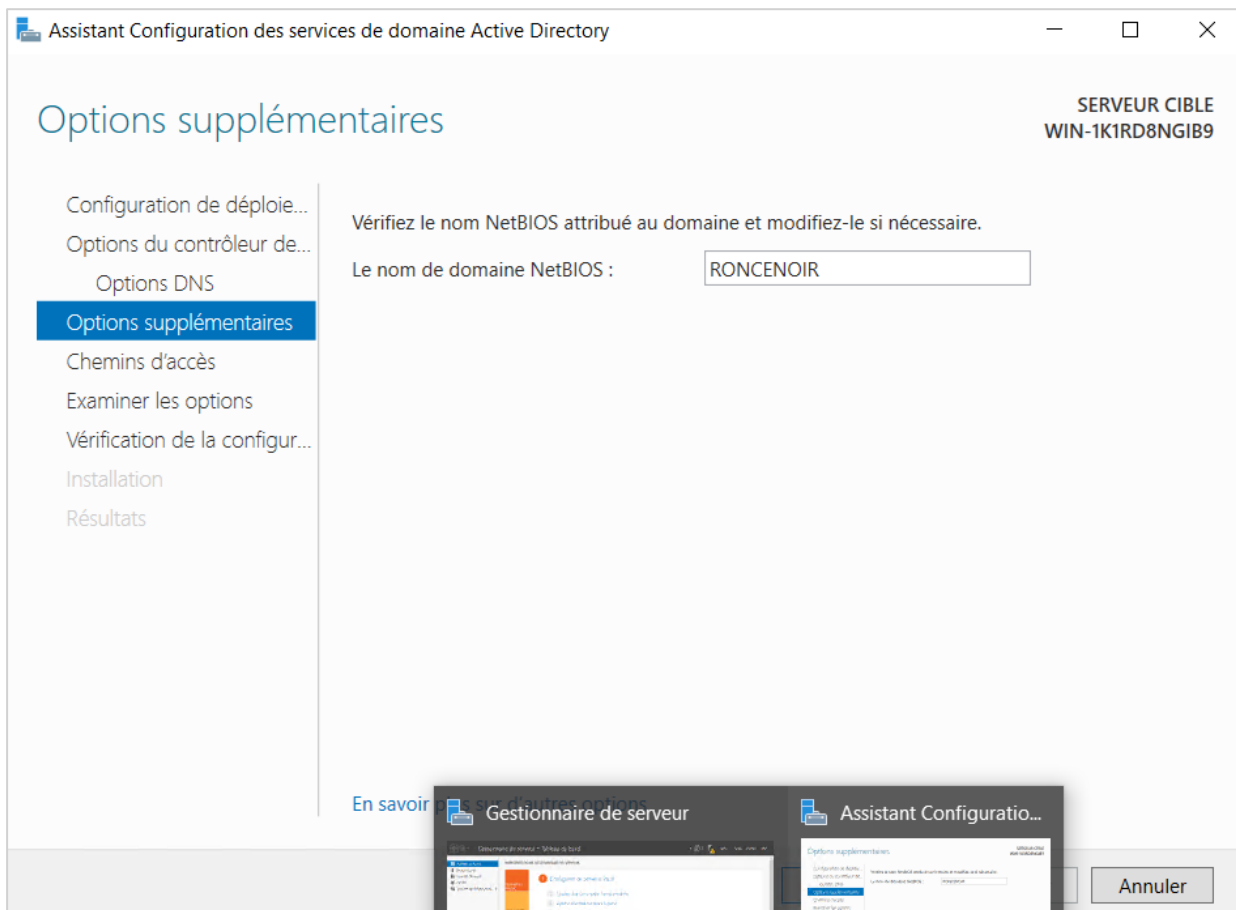
Spécifier les options de délégation DNS

☐ Créer une délégation DNS

[En savoir plus sur la délégation DNS](#)

< Précédent Suivant > Installer Annuler

Déploiement des contrôleurs de domaine primaires et secondaire



Déploiement des contrôleurs de domaine primaires et secondaire

Assistant Configuration des services de domaine Active Directory

— □ ×

Examiner les options

SERVEUR CIBLE
WIN-1K1RD8NGIB9

- Configuration de déploiement...
- Options du contrôleur de domaine...
- Options DNS
- Options supplémentaires
- Chemins d'accès
- Examiner les options**
- Vérification de la configuration...
- Installation
- Résultats

Vérifiez vos sélections :

Configurez ce serveur en tant que premier contrôleur de domaine Active Directory d'une nouvelle forêt.

Le nouveau nom de domaine est « roncenoir.local ». C'est aussi le nom de la nouvelle forêt.

Nom NetBIOS du domaine : RONCENOIR

Niveau fonctionnel de la forêt : Windows Server 2016

Niveau fonctionnel du domaine : Windows Server 2016

Options supplémentaires :

Catalogue global : Oui

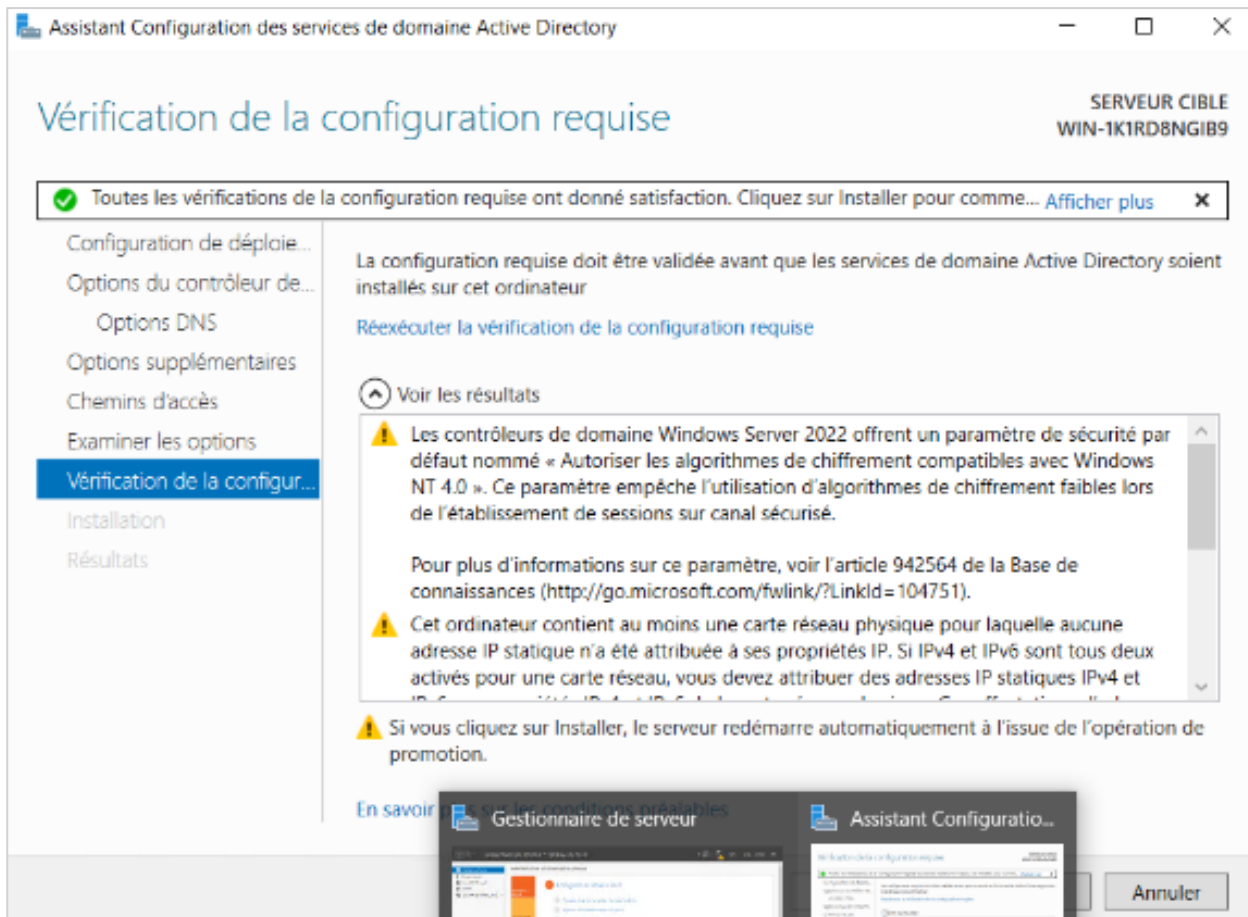
Serveur DNS : Oui

Ces paramètres peuvent être exportés vers un script Windows PowerShell pour automatiser des installations supplémentaires

[Afficher le script](#)

[En savoir plus sur les options d'installation](#)

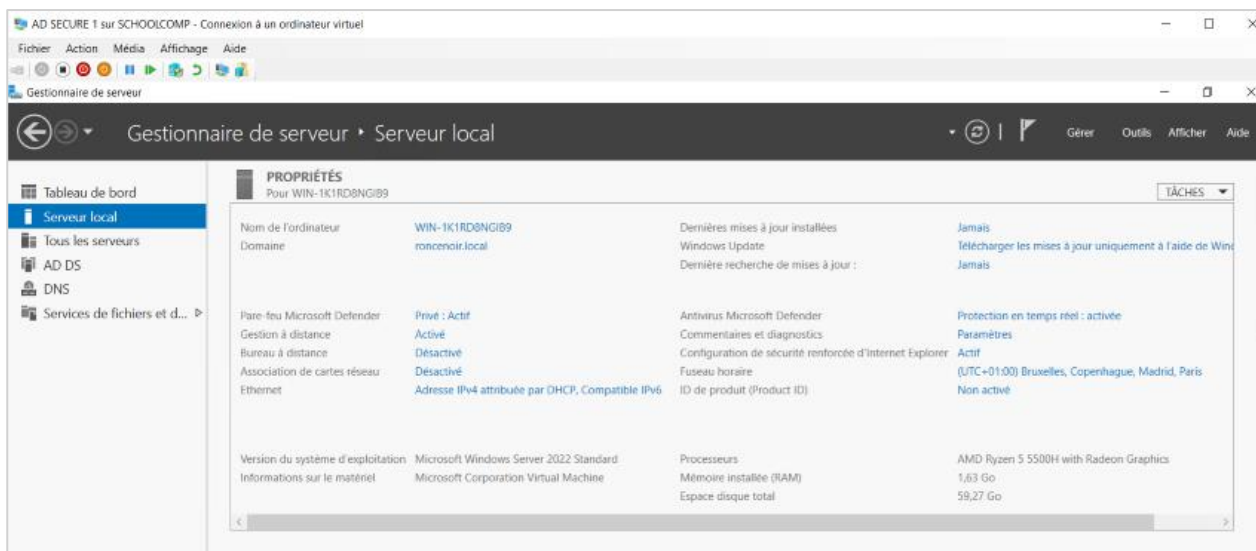
< Précédent Suivant > Installer Annuler

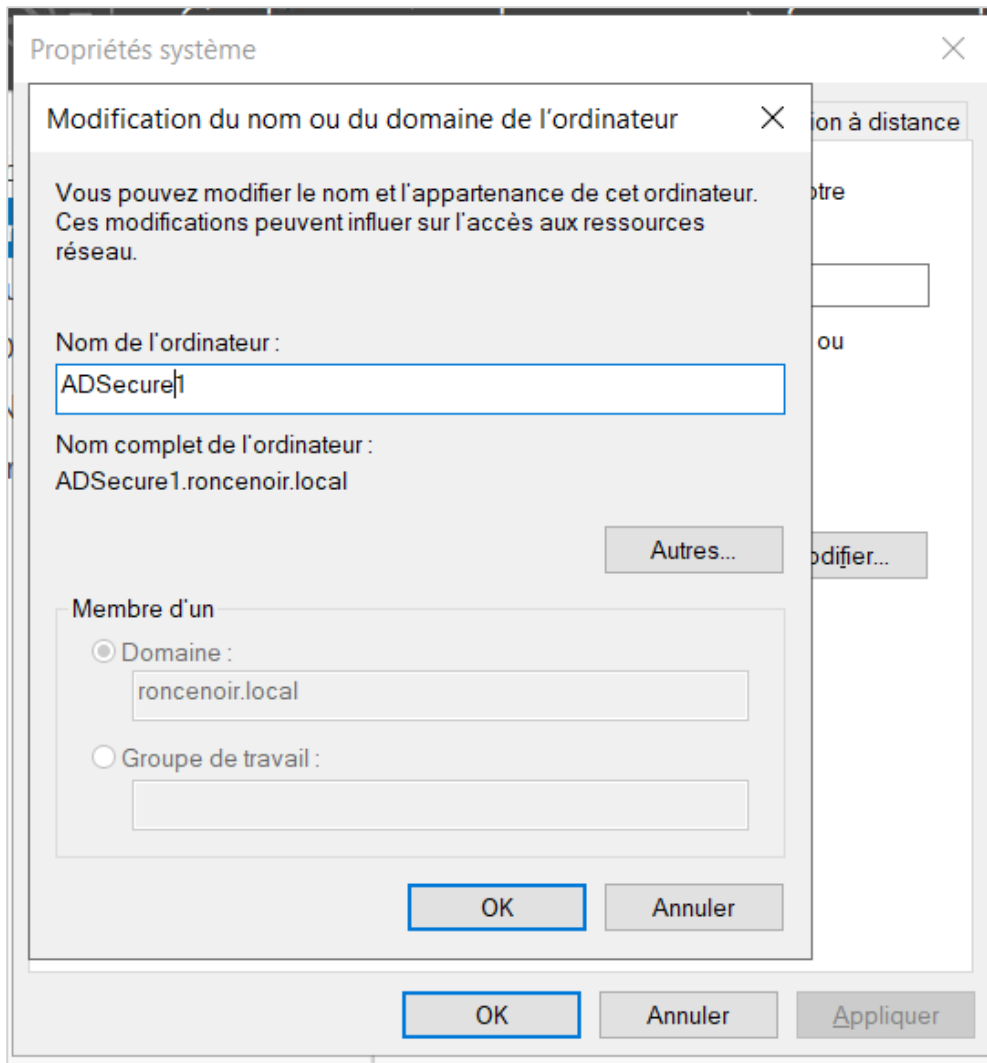


> Redémarrage de la machine

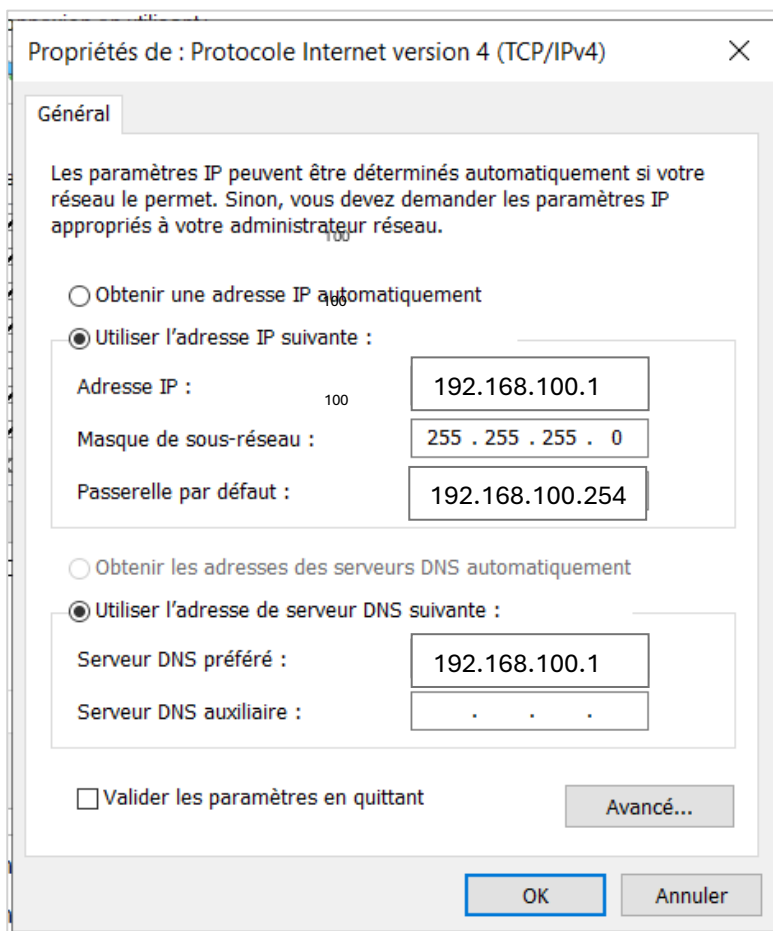
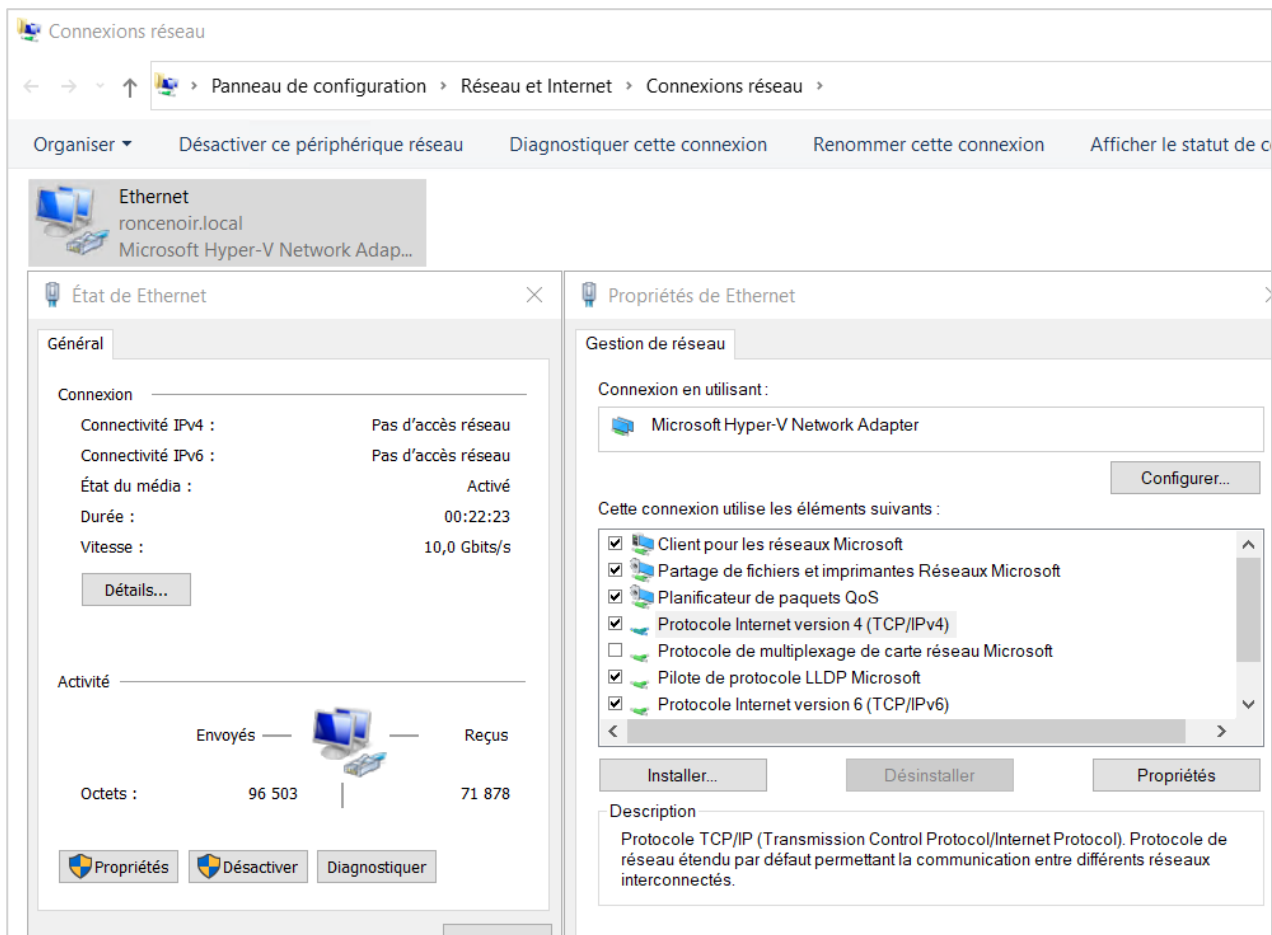
Changement du nom et ip de ma machine

L'appareil appartiendra au Vlan 100, il doit donc être membre du réseau 192.168.100.0/24.





Déploiement des contrôleurs de domaine primaires et secondaire

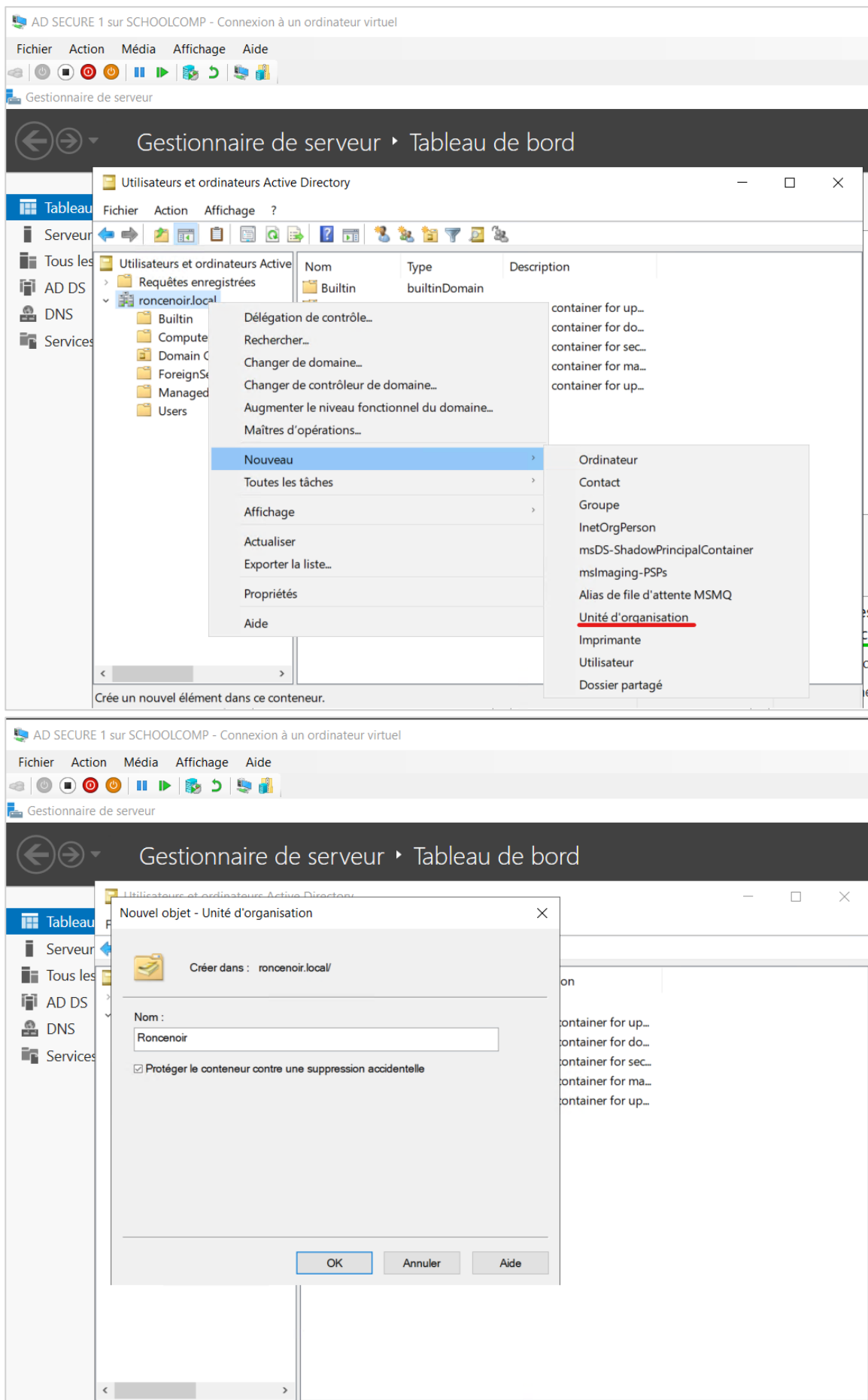


> Redémarrage de l'appareil

Déploiement des contrôleurs de domaine primaires et secondaire

Création des utilisateurs du domaine

Déploiement des contrôleurs de domaine primaires et secondaire



Déploiement des contrôleurs de domaine primaires et secondaire

Utilisateurs et ordinateurs Active Directory

Fichier Action Affichage ?

Utilisateurs et ordinateurs Active Directory

- Requêtes enregistrées
- roncenoir.local
 - Builtin
 - Computers
 - Domain Controllers
 - ForeignSecurityPrincipals
 - Managed Service Accounts
 - Users
 - Roncenoir
 - Administration
 - PC
 - Utilisateurs
 - Entrepôt

Nouvel objet - Utilisateur

Créer dans : roncenoir.local/Roncenoir/Administration/Utilisateurs

Prénom : Maven Initiales :

Nom : RONCENOIR

Nom complet : Maven RONCENOIR

Nom d'ouverture de session de l'utilisateur : m.roncenoir @roncenoir.local

Nom d'ouverture de session de l'utilisateur (antérieur à Windows 2000) : RONCENOIR\ m.roncenoir

< Précédent Suivant > Annuler

> Mdp de m.roncenoir = MR2011secure

AD SECURE 1 sur SCHOOLCOMP - Connexion à un ordinateur virtuel

Fichier Action Média Affichage Aide

Gestionnaire de serveur

Gestionnaire de serveur ▸ Tableau de bord

Utilisateurs et ordinateurs Active Directory

Fichier Action Affichage ?

Utilisateurs et ordinateurs Active Directory

- Requêtes enregistrées
- roncenoir.local
 - Builtin
 - Computers
 - Domain Controllers
 - ForeignSecurityPrincipals
 - Managed Service Accounts
 - Users
 - Roncenoir
 - Administration
 - PC
 - Utilisateurs
 - Entrepôt

Nouvel objet - Utilisateur

Créer dans : roncenoir.local/Roncenoir/Administration/Utilisateurs

Mot de passe :

Confirmer le mot de passe :

☐ L'utilisateur doit changer le mot de passe à la prochaine ouverture de session

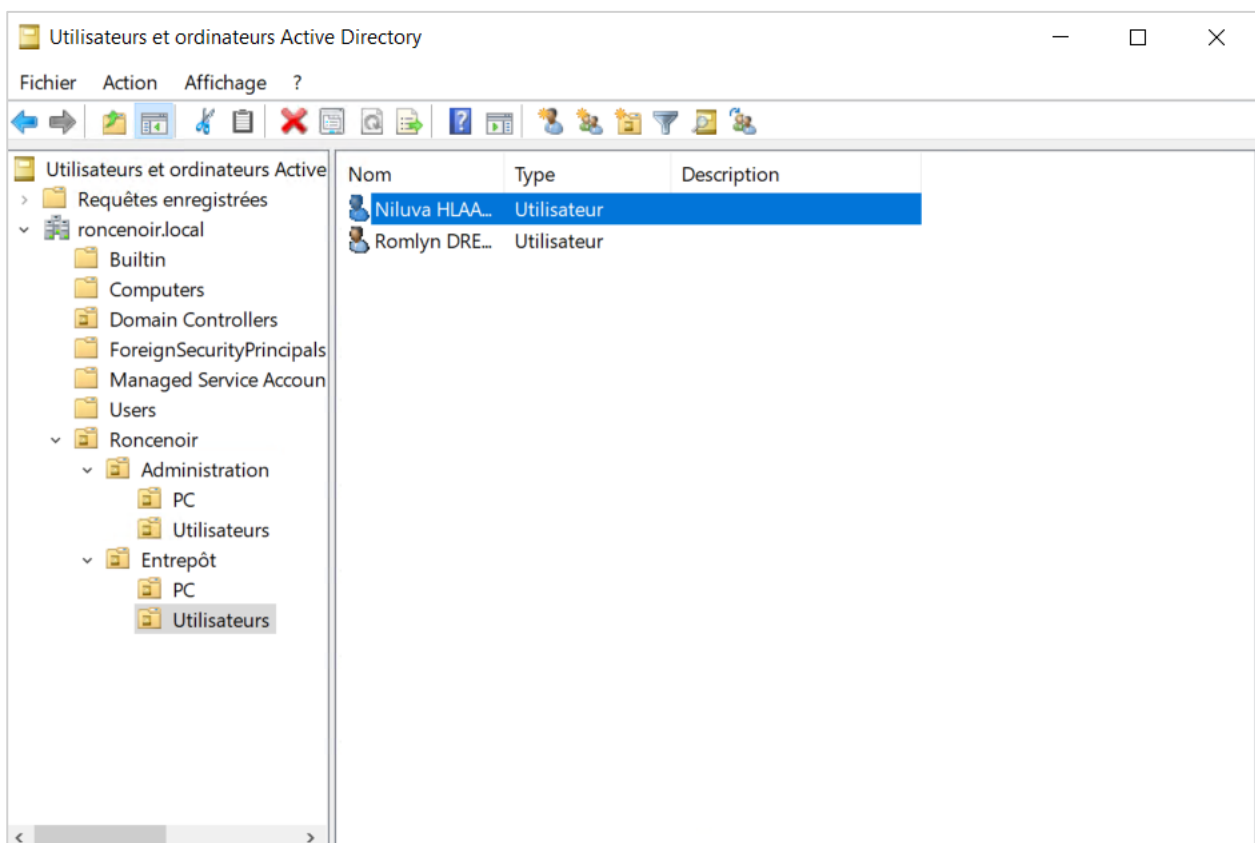
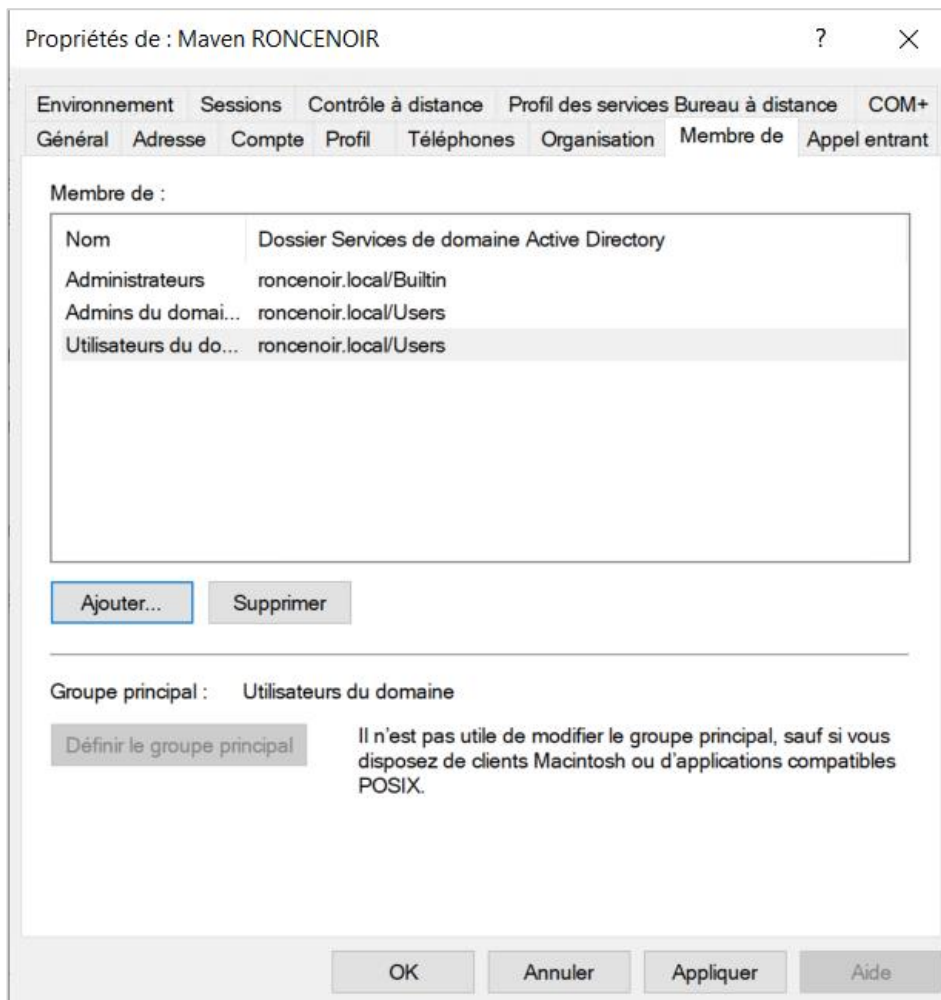
☐ L'utilisateur ne peut pas changer de mot de passe

☒ Le mot de passe n'expire jamais

☐ Le compte est désactivé

< Précédent Suivant > Annuler

Déploiement des contrôleurs de domaine primaires et secondaire

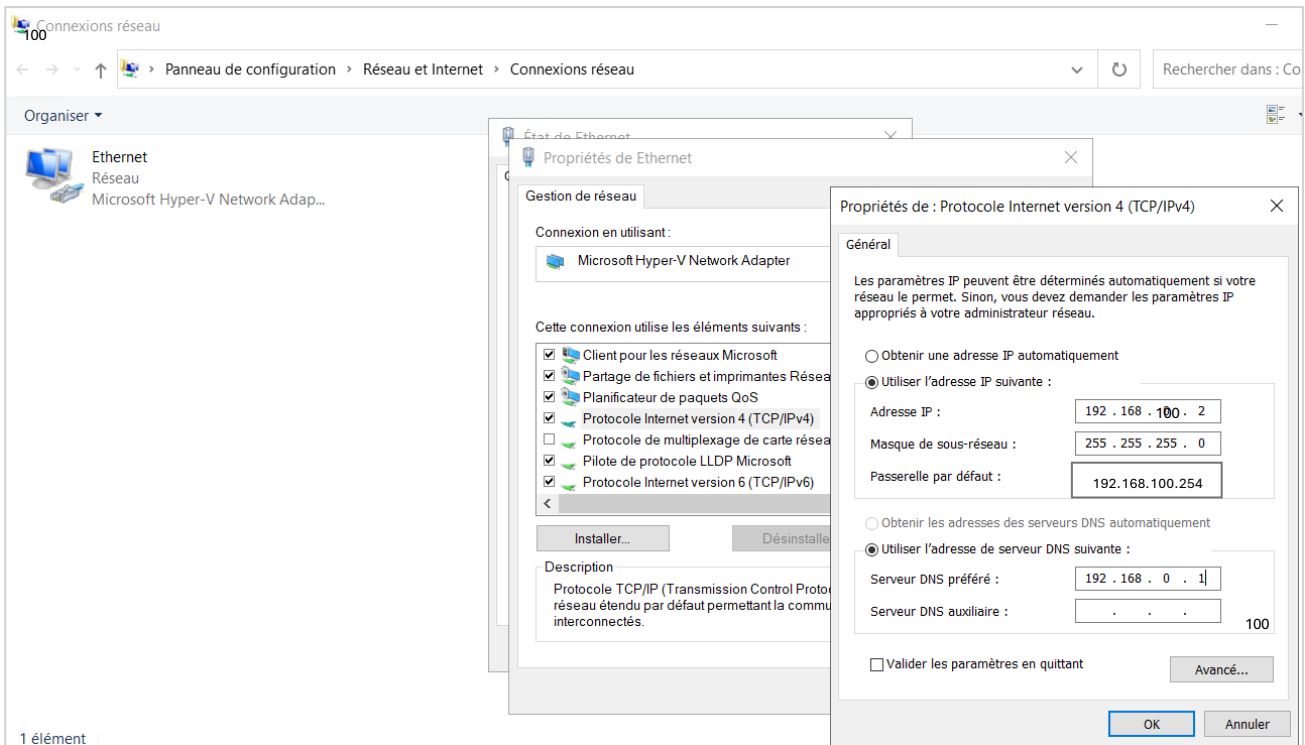


> Mdp des autres utilisateurs : P@ssw0rd

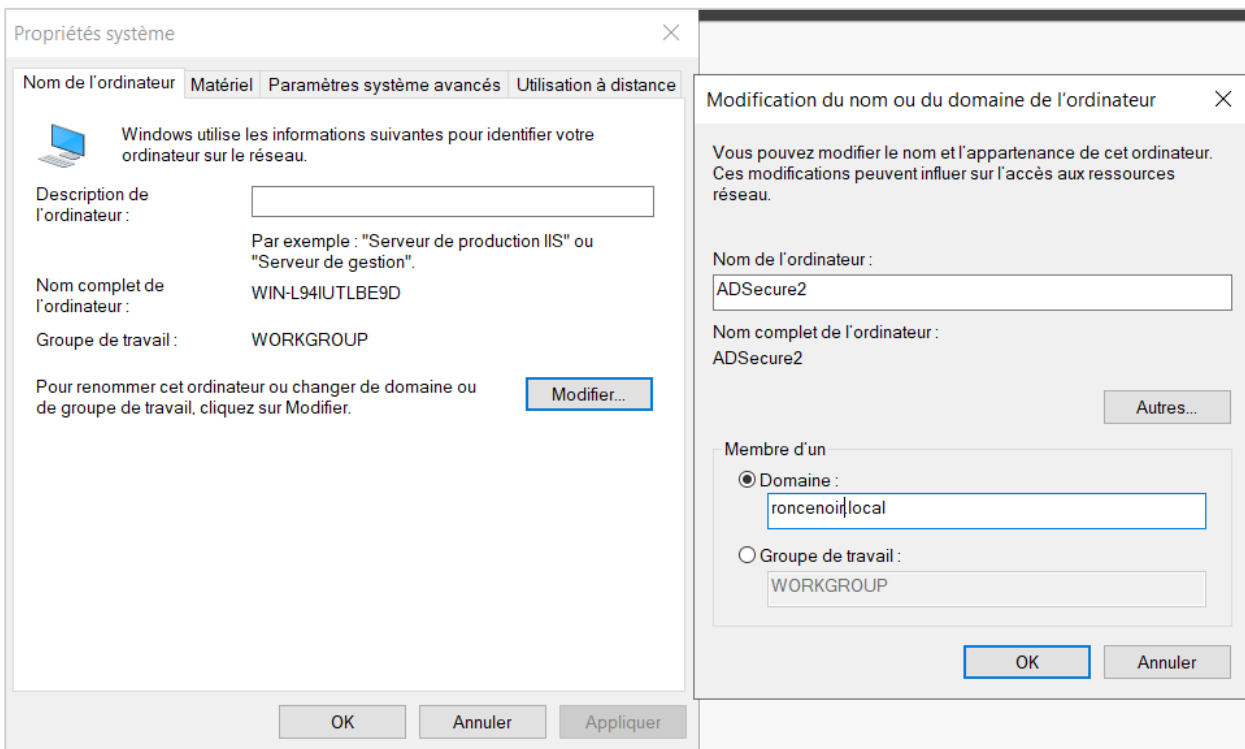
Création du contrôleur de domaine secondaire : ADsecure2

Installation active directory (AD DS)

On change l'IP de la machine



On renomme la machine et on l'identifie sur le domaine



On ajoute les rôles AD DS et DHCP.

Déploiement des contrôleurs de domaine primaires et secondaire

The screenshot displays the Windows Server Management console. The top navigation bar shows 'Gestionnaire de serveur' and 'Tableau de bord'. A dropdown menu is open, showing options: 'Ajouter des rôles et fonctionnalités', 'Supprimer des rôles et fonctionnalités', 'Ajouter des serveurs', 'Créer un groupe de serveurs', and 'Propriétés du Gestionnaire de serveur'. The main area shows a 'BIENVENUE DANS GESTIONNAIRE DE SERVEUR' section with a numbered list of steps: 1. Configurer ce serveur local, 2. Ajouter des rôles et des fonctionnalités, 3. Ajouter d'autres serveurs à gérer, 4. Créer un groupe de serveurs, and 5. Connecter ce serveur aux services cloud. Below this, the 'Rôles et groupes de serveurs' section shows a list of roles and features for 'Services de fichiers et de stockage', 'Serveur local', and 'Tous les serveurs'. The 'Assistant Ajout de rôles et de fonctionnalités' window is open, showing the 'Sélectionner le type d'installation' screen. The 'Type d'installation' tab is selected, showing two options: 'Installation basée sur un rôle ou une fonctionnalité' (selected) and 'Installation des services Bureau à distance'. The 'SERVEUR DE DESTINATION' is listed as 'ADSecure2.roncenoir.local'. The bottom of the window has navigation buttons: '< Précédent', 'Suivant >', 'Installer', and 'Annuler'.

Gestionnaire de serveur • Tableau de bord

Tableau de bord

- Serveur local
- Tous les serveurs
- Services de fichiers et d...

BIENVENUE DANS GESTIONNAIRE DE SERVEUR

1 Configurer ce serveur local

2 Ajouter des rôles et des fonctionnalités

3 Ajouter d'autres serveurs à gérer

4 Créer un groupe de serveurs

5 Connecter ce serveur aux services cloud

Rôles et groupes de serveurs

Rôles : 1 | Groupes de serveurs : 1 | Nombre total de serveurs : 1

Services de fichiers et de stockage 1

- Facilité de gestion
- Événements
- Performances
- Résultats RPA

Serveur local 1

- Facilité de gestion
- 2 Événements
- 5 Services
- Performances

Tous les serveurs 1

- Facilité de gestion
- 2 Événements
- 5 Services
- Performances

Assistant Ajout de rôles et de fonctionnalités

Sélectionner le type d'installation

SERVEUR DE DESTINATION
ADSecure2.roncenoir.local

Avant de commencer

Type d'installation

Sélection du serveur

Rôles de serveurs

Fonctionnalités

Confirmation

Résultats

Sélectionnez le type d'installation. Vous pouvez installer des rôles et des fonctionnalités sur un ordinateur physique ou virtuel en fonctionnement, ou sur un disque dur virtuel hors connexion.

☒ **Installation basée sur un rôle ou une fonctionnalité**

Configurez un serveur unique en ajoutant des rôles, des services de rôle et des fonctionnalités.

☐ **Installation des services Bureau à distance**

Installez les services de rôle nécessaires à l'infrastructure VDI (Virtual Desktop Infrastructure) pour déployer des bureaux basés sur des ordinateurs virtuels ou sur des sessions.

< Précédent

Suivant >

Installer

Annuler

Assistant Ajout de rôles et de fonctionnalités

Sélectionner le serveur de destination

SERVEUR DE DESTINATION
ADSecure2.roncenoir.local

Avant de commencer
Type d'installation
Sélection du serveur
Rôles de serveurs
Fonctionnalités
Confirmation
Résultats

Sélectionnez le serveur ou le disque dur virtuel sur lequel installer des rôles et des fonctionnalités.

☒ Sélectionner un serveur du pool de serveurs
☐ Sélectionner un disque dur virtuel

Pool de serveurs

Filtre :

Nom	Adresse IP	Système d'exploitation
ADSecure2.roncenoir.local	192.168.0.2	Microsoft Windows Server 2022 Standard

1 ordinateur(s) trouvé(s)

Cette page présente les serveurs qui exécutent Windows Server 2012 ou une version ultérieure et qui ont été ajoutés à l'aide de la commande Ajouter des serveurs dans le Gestionnaire de serveur. Les serveurs hors connexion et les serveurs nouvellement ajoutés dont la collecte de données est toujours incomplète ne sont pas répertoriés.

Assistant Ajout de rôles et de fonctionnalités

Sélectionner des rôles de serveurs

SERVEUR DE DESTINATION
ADSecure2.roncenoir.local

Avant de commencer
Type d'installation
Sélection du serveur
Rôles de serveurs
Fonctionnalités
AD DS
Serveur DHCP
Confirmation
Résultats

Sélectionnez un ou plusieurs rôles à installer sur le serveur sélectionné.

Rôles

- ☐ Accès à distance
- ☐ Attestation d'intégrité de l'appareil
- ☐ Hyper-V
- ☐ Serveur de télécopie
- ☒ **Serveur DHCP**
- ☐ Serveur DNS
- ☐ Serveur Web (IIS)
- ☐ Service Guardian hôte
- ☒ Services AD DS
- ☐ Services AD LDS (Active Directory Lightweight Directory Services)
- ☐ Services AD RMS (Active Directory Rights Management Services)
- ☐ Services Bureau à distance
- ☐ Services d'activation en volume
- ☐ Services d'impression et de numérisation de documents
- ☐ Services de certificats Active Directory
- ☐ Services de fédération Active Directory (AD FS)
- ☒ Services de fichiers et de stockage (1 sur 12 installés)
- ☐ Services de stratégie et d'accès réseau
- ☐ Services WSUS (Windows Server Update Services)

Description

Le serveur DHCP (Dynamic Host Configuration Protocol) vous permet de configurer, gérer et fournir de manière centralisée des adresses IP temporaires et des informations connexes aux ordinateurs clients.

< Précédent Suivant > Installer Annuler

Déploiement des contrôleurs de domaine primaires et secondaire

Assistant Ajout de rôles et de fonctionnalités

CONFIRMER LES SÉLECTIONS D'INSTALLATION

SERVEUR DE DESTINATION
ADSecure2.roncenoir.local

Avant de commencer
Type d'installation
Sélection du serveur
Rôles de serveurs
Fonctionnalités
AD DS
Serveur DHCP
Confirmation
Résultats

Pour installer les rôles, services de rôle ou fonctionnalités suivants sur le serveur sélectionné, cliquez sur Installer.

☐ Redémarrer automatiquement le serveur de destination, si nécessaire

Il se peut que des fonctionnalités facultatives (comme des outils d'administration) soient affichées sur cette page, car elles ont été sélectionnées automatiquement. Si vous ne voulez pas installer ces fonctionnalités facultatives, cliquez sur Précédent pour désactiver leurs cases à cocher.

Gestion de stratégie de groupe

Outils d'administration de serveur distant

Outils d'administration de rôles

Outils AD DS et AD LDS

Module Active Directory pour Windows PowerShell

Outils AD DS

Centre d'administration Active Directory

Composants logiciels enfichables et outils en ligne de commande AD DS

Outils du serveur DHCP

[Exporter les paramètres de configuration](#)
[Spécifier un autre chemin d'accès source](#)

< Précédent Suivant > Installer Annuler

On configure l'AD DS.

Assistant Configuration des services de domaine Active Directory

Configuration de déploiement

SERVEUR CIBLE
ADSecure2.roncenoir.local

Configuration de déploie...

Options du contrôleur de...

Options supplémentaires

Chemins d'accès

Examiner les options

Vérification de la configur...

Installation

Résultats

Sélectionner l'opération de déploiement

☒ Ajouter un contrôleur de domaine à un domaine existant

☐ Ajouter un nouveau domaine à une forêt existante

☐ Ajouter une nouvelle forêt

Spécifiez les informations de domaine pour cette opération

Domaine :

Fournir les informations d'identification pour effectuer cette opération

ADSECURE2\Administrateur (Utilisateur actuel)

[En savoir plus sur les configurations de déploiement](#)

< Précédent

Assistant Configuration des services de domaine Active Directory

Options du contrôleur de domaine

SERVEUR CIBLE
ADSecure2.roncenoir.local

Configuration de déploie...

Options du contrôleur de...

Options DNS

Options supplémentaires

Chemins d'accès

Examiner les options

Vérification de la configur...

Installation

Résultats

Spécifier les capacités du contrôleur de domaine et les informations sur le site

☒ Serveur DNS (Domain Name System)

☒ Catalogue global (GC)

☐ Contrôleur de domaine en lecture seule (RODC)

Nom du site :

Taper le mot de passe du mode de restauration des services d'annuaire (DSRM)

Mot de passe :

Confirmer le mot de passe :

[En savoir plus sur les options pour le contrôleur de domaine](#)

< Précédent

21

Déploiement des contrôleurs de domaine primaires et secondaire

Le mot de passe est P@ssw0rd

Assistant Configuration des services de domaine Active Directory

Options supplémentaires

SERVEUR CIBLE
ADSecure2.roncenoir.local

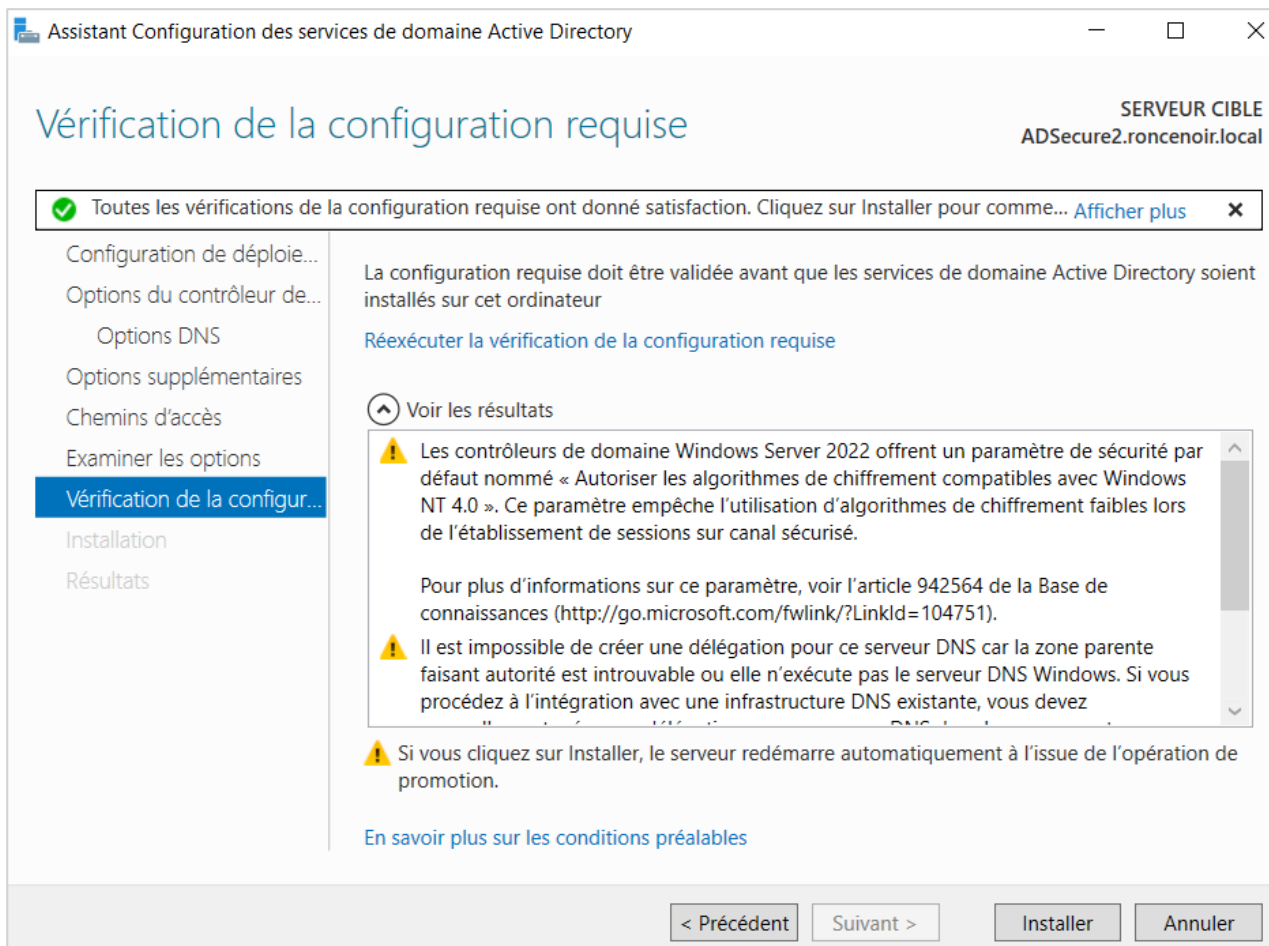
Configuration de déploie...
Options du contrôleur de...
Options DNS
Options supplémentaires
Chemins d'accès
Examiner les options
Vérification de la configur...
Installation
Résultats

Spécifier les options d'installation à partir du support (IFM)
☐ Installation à partir du support

Spécifier des options de réplication supplémentaires
Répliquer depuis : ADSecure1.roncenoir.local

[En savoir plus sur d'autres options](#)

< Précédent Suivant > Installer Annuler



Et voilà, nos contrôleurs de domaine sont prêts et notre Active Directory est redondé !